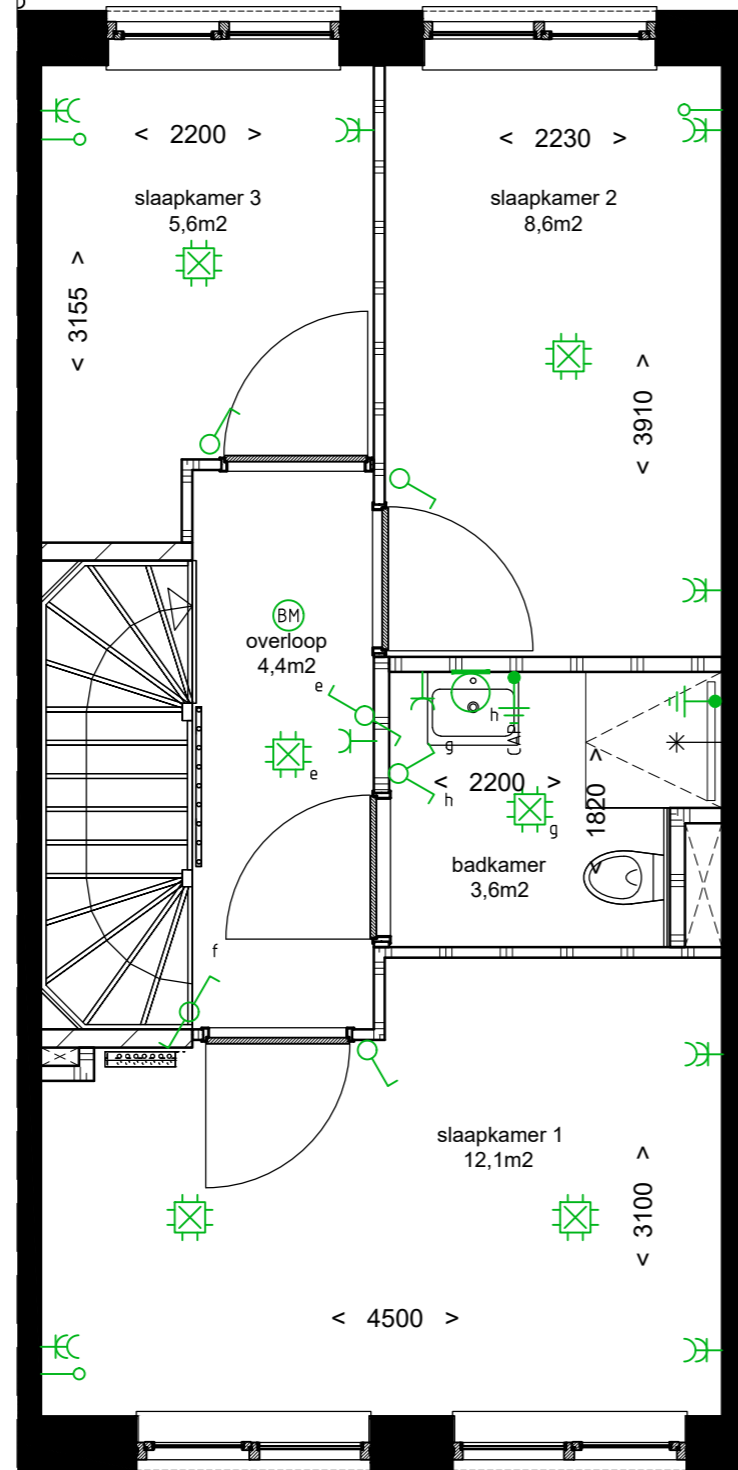
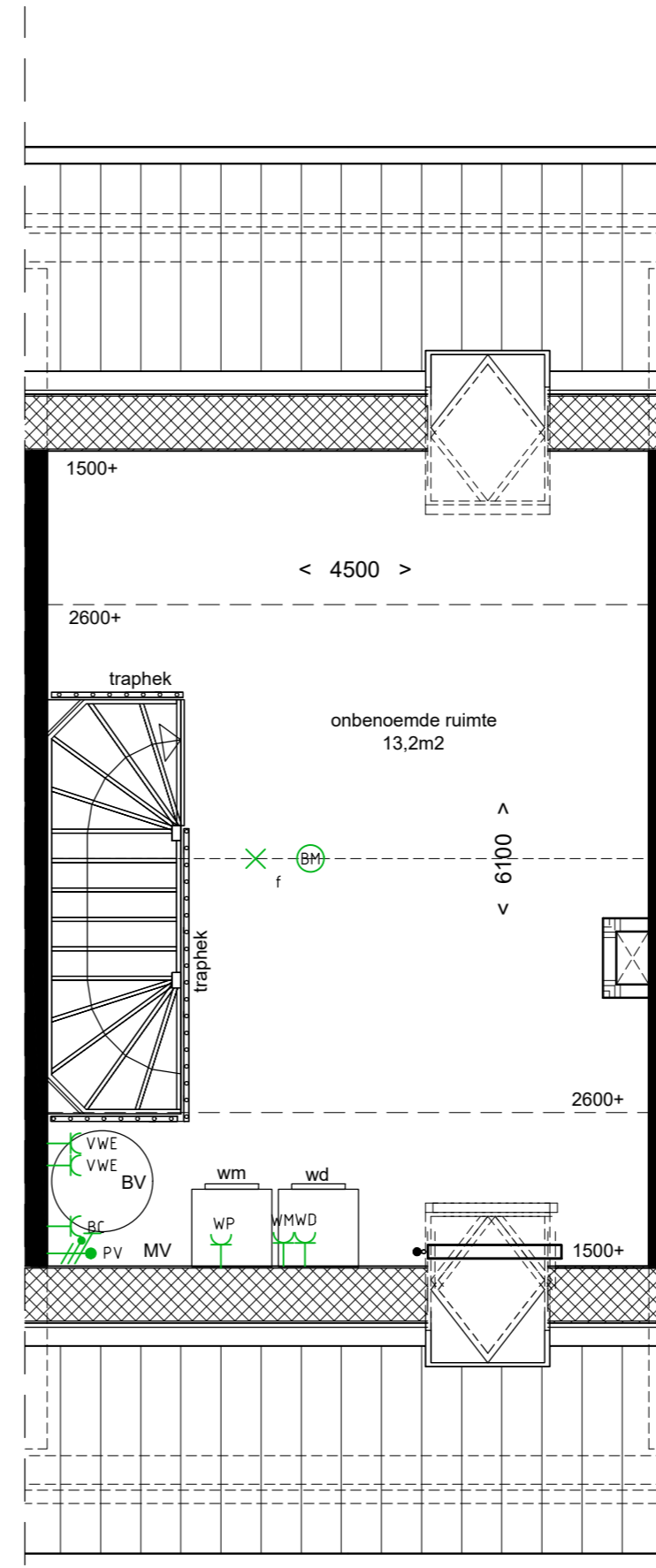


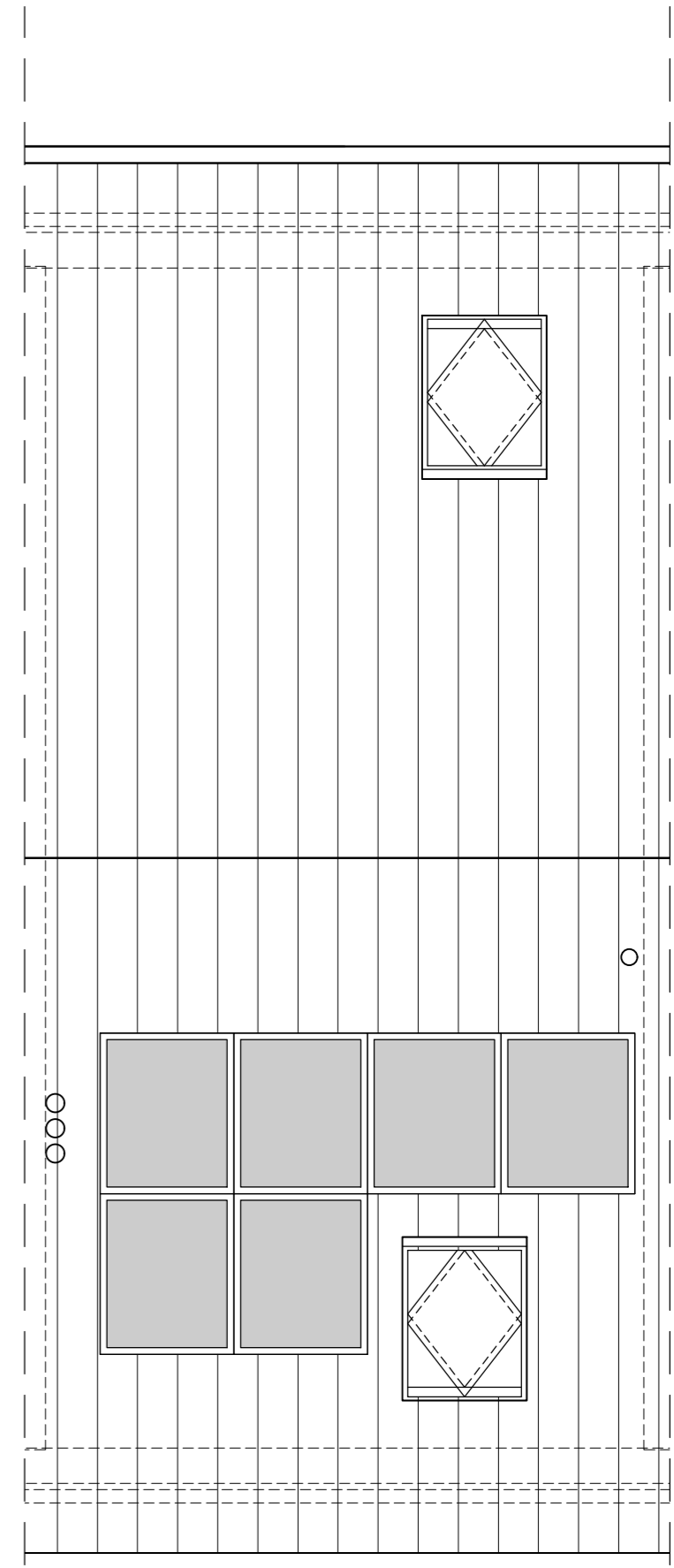
BEGANE GROND



VERDIEPING 1



VERDIEPING 2



DAKAANZICHT

RENVOOI ALGEMEEN

- Uitvoering schakelmateriaal JUNG, type AS500, kleur RAL9010
- Gehele installatie conform voorschriften NEN1010 2015, NEN2555 en het plaatselijk energiebedrijf.

- Algemene hoogtes:
- Wandcontactdozen algemeen op 300mm +vp
 - Wandcontactdozen boven aanrechtblad op 1100 +vp
 - Wandcontactdoos wasmachine op 1050mm +vp
 - Wandcontactdoos wasmachine op 1050mm +vp
 - Aansluitingen W-installaties in overleg met W-monteur
 - Aansluitingen keuken volgens keukentekeningen
 - Schakelaars op 1050 +vp
 - Belddrukker op 1250mm +vp
 - Thermostaat op 1500mm +vp
 - Wandlichtpunten badkamer op 1650mm +vp
 - Wandlichtpunten buiten op 1650mm +vp
 - Centraal aardpunt op 500mm +vp
 - Voorzieningen loos op 300mm +vp



ALLE MATEN ZIJN CA. NA TE METEN IN HET WERK

RENVOOI ELECTRA SYMBOLEN
indeling en aansluitingen in technische ruimte en meterkast ter indicatie n.t.b. door installateur

SYMBOOL	SYMBOOL VERKLARING
	w.c.d enkel geaard
	w.c.d dubbel geaard
	w.c.d geaard t.b.v. afzuigkap
	w.c.d geaard t.b.v. koel en/of vriescombinatie
	w.c.d geaard t.b.v. warmtepomp
	w.c.d geaard t.b.v. wadsdroger
	w.c.d geaard t.b.v. wasmachine
	w.c.d geaard t.b.v. oven
	w.c.d geaard t.b.v. vaatwasser
	perilex aansluiting t.b.v. electrisch kooktoestel
	aansluiting t.b.v. PV panelen

	aansluiting t.b.v. centraaldoos
	aansluiting t.b.v. opbouw lichtpunt
	aansluiting t.b.v. wandlamp
	bedrukker
	aansluitpunt onbedraad
	aansluiting t.b.v. centraal aardpunt
	aansluiting t.b.v. thermostaat
	schakelaar enkel
	schakelaar dubbel
	wisselschakelaar enkel
	gong
	ioniserende rookmelder
	radiator
	vloerverdelers

betreft: **7 NIEUWBOUW WONINGEN BEVERWIJK**

onderdeel: **BOUWNUMMER 04**

in opdracht van: **HOORNE VASTGOED** bladnummer: **VK-08**

datum: 06-10-2021
 wijz. a: -
 wijz. b: -
 wijz. c: -
 wijz. d: -



Aalsmeerderweg 600
 1437EJ ROZENBURG
 telefoon : 020 - 210 59 60
 e-mail: info@regiobouw.nl

schaal: **1:100**
 formaat: **A2**
 get: **JvB**